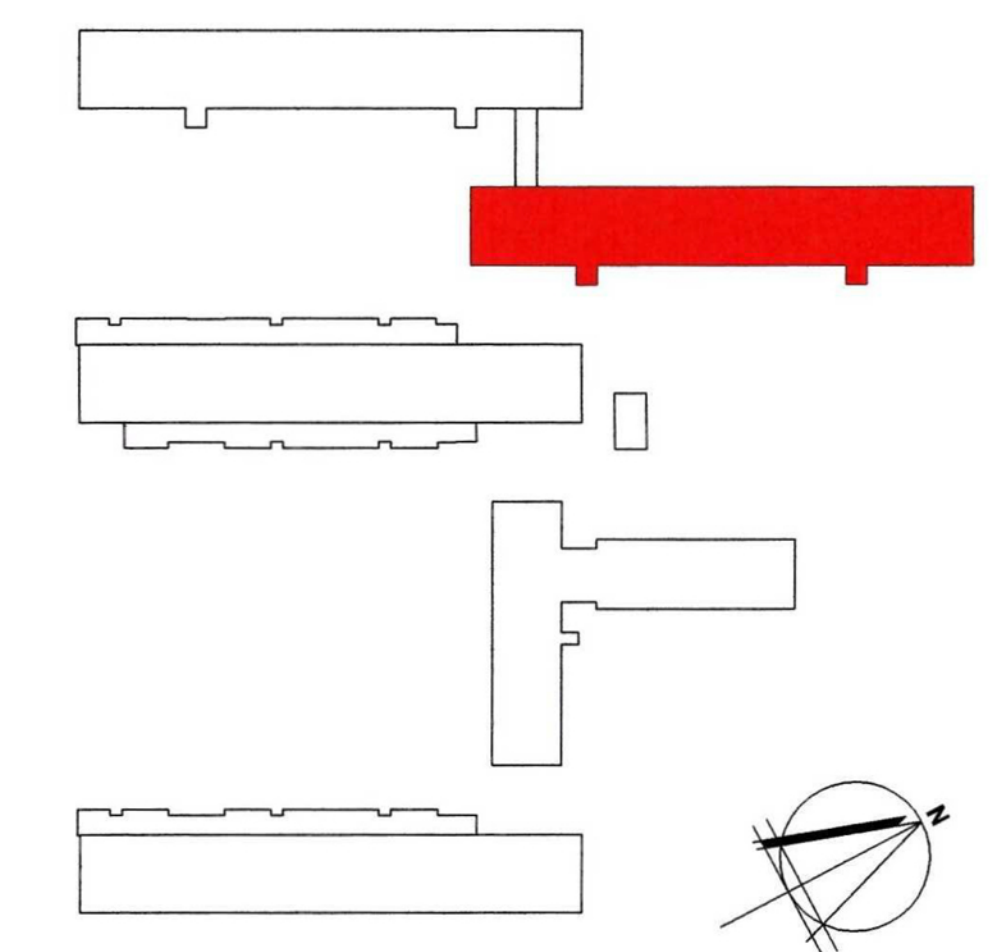


LEGENDE

- Nutzfläche
- Technische Funktionsfläche
- Verkehrsfläche



BÜROPARK GOSEN

| | | |
|---|---|---------------------|
| ARCHITEKTURBÜRO BIALAS KRUMME STRASSE 2b 15236 FRANKFURT(O) TELEFON: (0335) 523 888 | BESTANDSFLÄCHENERMITTLUNG | DATUM 01.10.2007 |
| | HAUS 6 und Verbinder zu HAUS 8 GRUNDRISS EG M 1:100 DATEINAME: | BLATT-NR.: 03 |